



ICEI® ÍNDICE DE CONFIANÇA DO EMPRESÁRIO INDUSTRIAL



Confederação Nacional da Indústria

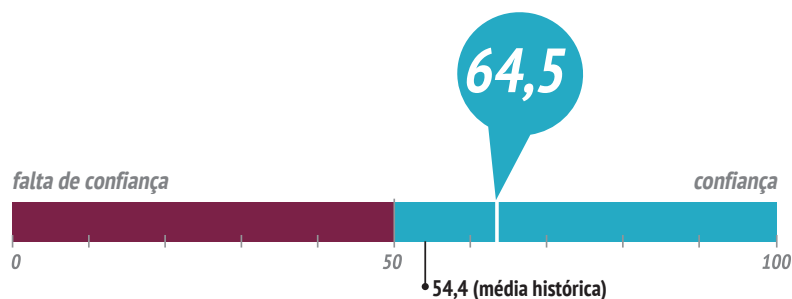
CNI. A FORÇA DO BRASIL INDÚSTRIA

Confiança se estabiliza em patamar elevado

O índice de Confiança do Empresário Industrial (ICEI) caiu 0,2 ponto entre janeiro e fevereiro de 2019, recuando para 64,5 pontos. O pequeno recuo interrompe sequência de quatro altas consecutivas, período no qual o ICEI havia acumulado alta de 11,9 pontos. Não obstante, a confiança do empresário segue elevada. O ICEI encontra-se 5,7 pontos acima do registrado em fevereiro de 2018 e 10,1 pontos acima da média histórica do índice.

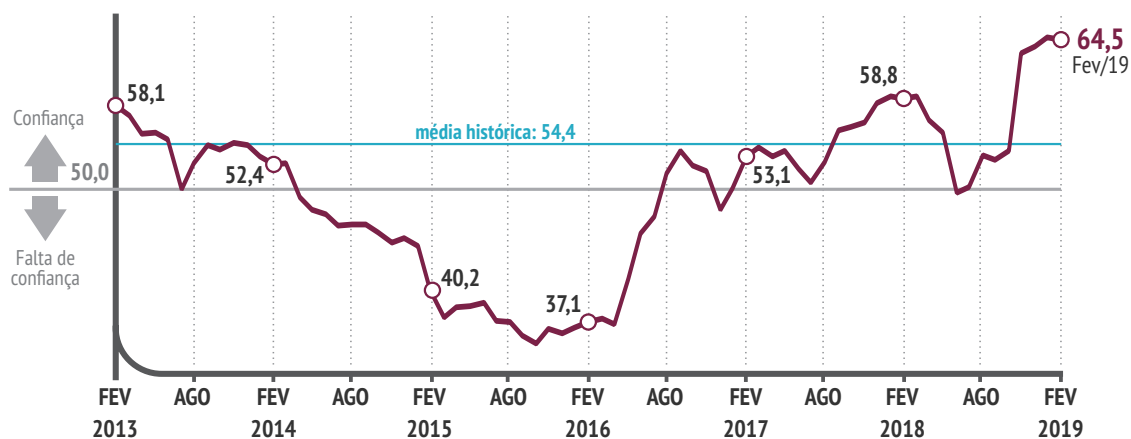
Termômetro do ICEI

Índice (0 a 100 pontos)*



Série histórica

Índice (0 a 100 pontos)*



*Valores acima de 50 pontos indicam confiança do empresário. Quanto mais acima de 50 pontos, maior e mais disseminada é a confiança.



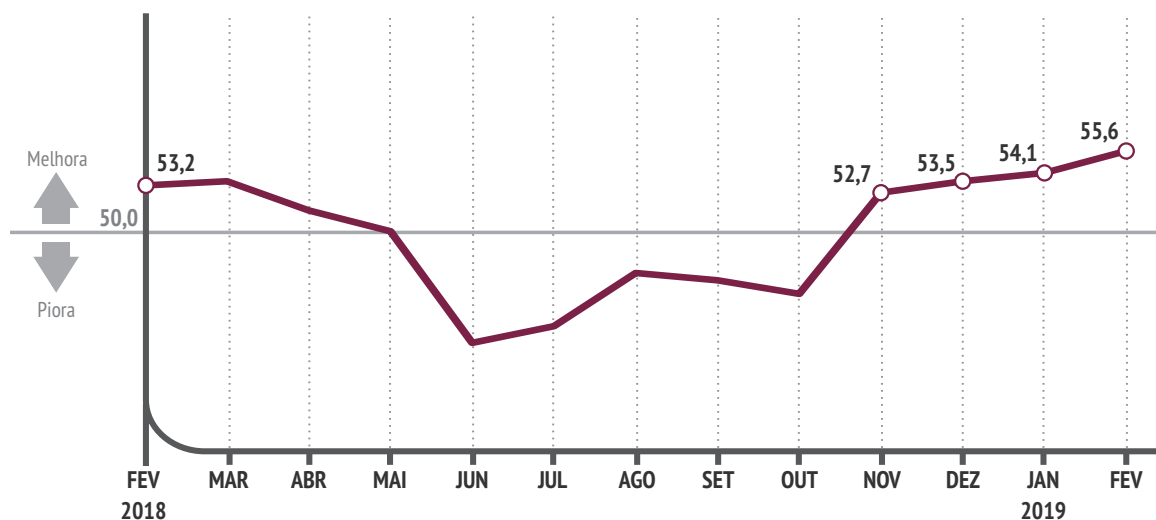
Componentes do ICEI

Os componentes que formam o ICEI mostraram comportamentos distintos em fevereiro de 2019. O índice de Condições Atuais aumentou 1,5 ponto, para 55,6 pontos. O aumento do índice mostra que o empresário percebe melhora mais intensa das condições correntes de sua empresa e da economia brasileira. O índice está 2,4 pontos acima do registrado em fevereiro de 2018 e é o mais elevado desde dezembro de 2010, quando registrou 55,7 pontos.

Já o índice de Expectativas recuou 0,9 ponto, para 69 pontos. Ainda assim, o empresário mostra-se ainda bastante otimista com relação aos próximos seis meses. O índice encontra-se 7,4 pontos acima do registrado em fevereiro de 2018 e, excetuando-se o valor de janeiro último, ainda é o maior índice desde abril de 2010.

Índice de Condições Atuais

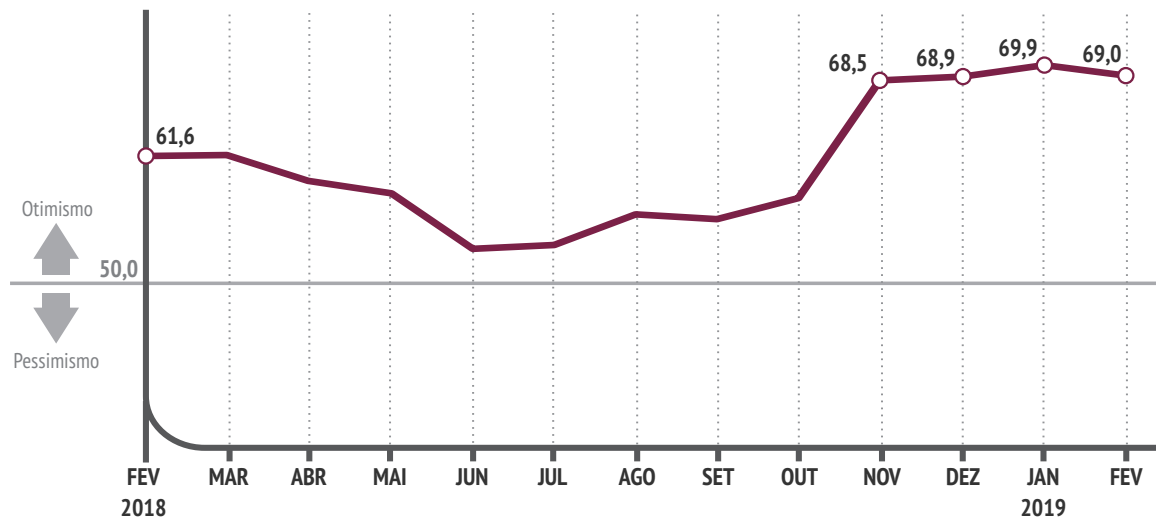
Índice (0 a 100 pontos)*



* O Índice de Condições Atuais varia no intervalo 0 a 100. Valores acima de 50 indicam melhora da situação corrente.

Índice de Expectativas

Índice (0 a 100 pontos)**

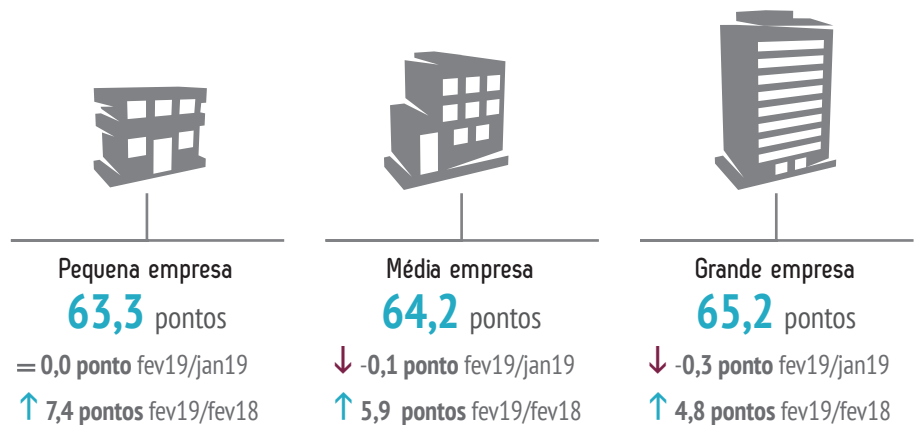


** O Índice de Expectativas varia no intervalo 0 a 100. Valores acima de 50 indicam expectativa otimista.



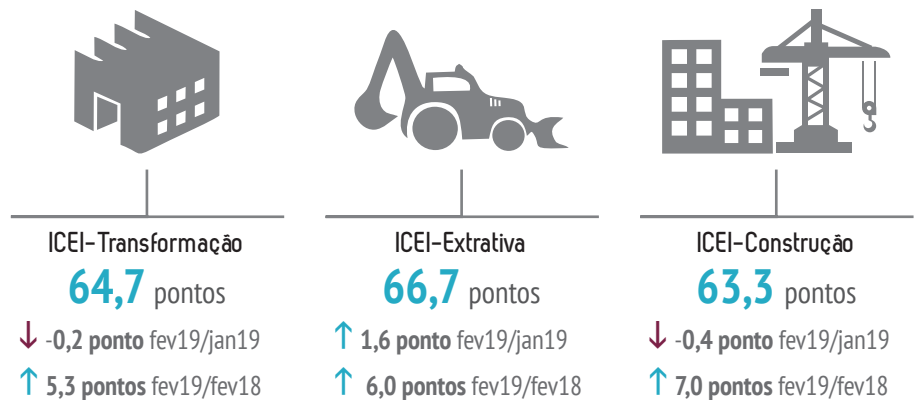
ICEI por porte

O recuo do ICEI entre janeiro e fevereiro é explicada pela leve queda de confiança de médias e grandes empresas. O ICEI das pequenas empresas manteve-se constante entre janeiro e fevereiro de 2019, enquanto os índices das médias e grandes empresas recuaram 0,1 ponto e 0,3 ponto, respectivamente.



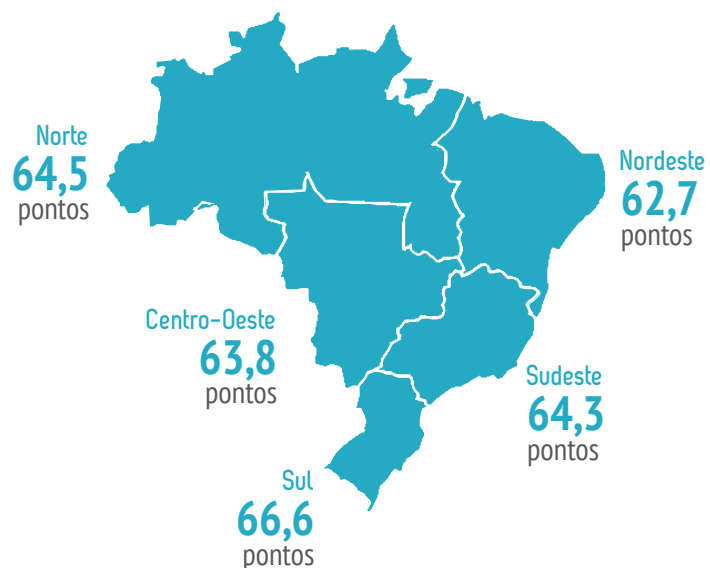
ICEI por segmento industrial

O ICEI da indústria extrativa aumentou 1,6 ponto entre janeiro e fevereiro de 2019, recuperando parcialmente a queda do mês anterior, de 2,2 pontos. Os índices dos demais segmentos industriais recuaram levemente.



ICEI por região geográfica

O ICEI da região Sudeste foi o único que registrou crescimento entre janeiro e fevereiro de 2019, de 0,8 ponto. Os índices das demais regiões caíram, especialmente nas regiões Centro-Oeste (queda de 1,4 ponto) e Norte (queda de 1,1 ponto).





Resumo dos resultados

ICEI E SEUS COMPONENTES	FEV18	JAN19	FEV19
ICEI	58,8	64,7	64,5
Condições atuais ¹ com relação à:	53,2	54,1	55,6
Economia Brasileira	53,5	54,8	57,1
Empresa	53,0	53,7	55,0
Expectativas ² com relação à:	61,6	69,9	69,0
Economia Brasileira	58,4	69,8	68,5
Empresa	63,3	69,9	69,2

Nota:

1 - Em comparação com os últimos seis meses.

2 - Para os próximos seis meses.

Os indicadores variam no intervalo de 0 a 100. Valores acima de 50 indicam situação melhor ou expectativa otimista.

ICEI POR SEGMENTO INDUSTRIAL E PORTE	FEV18	JAN19	FEV19	
ICEI	58,8	64,7	64,5	
SEGMENTO INDUSTRIAL	Indústria da Construção	56,3	63,7	63,3
	Indústria Extrativa	60,7	65,1	66,7
	Indústria de Transformação	59,4	64,9	64,7
PORTE	Pequenas Empresas	55,9	63,3	63,3
	Médias Empresas	58,3	64,3	64,2
	Grandes Empresas	60,4	65,5	65,2

O ICEI varia no intervalo de 0 a 100. Valores acima de 50 indicam confiança do empresário.



Especificações técnicas

Perfil da amostra: 2.407 empresas, sendo 974 de pequeno porte, 891 de médio porte e 542 de grande porte.

Período de coleta: 1º a 13 de fevereiro de 2019.



Veja mais

Mais informações como dados setoriais, regionais, edições anteriores, versão inglês, metodologia da pesquisa e série histórica em: www.cni.com.br/icei